



COBENGE 2005

XXXIII - Congresso Brasileiro de Ensino de Engenharia

“Promovendo e valorizando a engenharia em um cenário de constantes mudanças”

12 a 15 de setembro - Campina Grande Pb

Promoção/Organização: ABENGE/UFCG-UFPE

INTEGRAÇÃO UNIVERSIDADE E SETOR PRODUTIVO

LIRA, B. B. - belarminolira@ct.ufpb.br Universidade Federal da Paraíba, Centro de Tecnologia, Departamento de Engenharia Civil UFPB/CT/DEC.

PONTES, L. R. A. - siusp@reitoria.ufpb.br Universidade Federal da Paraíba, Secretária Especial de Integração Universidade-Setor Produtivo UFPB/SIUSP

Resumo: O presente artigo aborda a implantação da Secretaria de Integração Universidade Setor Produtivo SIUSP da Universidade Federal da Paraíba UFPB, Esta Secretária foi criada no Reitorado do Prof. Rômulo Polari e vinculada diretamente à reitoria. Esta tem como seu maior objetivo coordenar as ações de forma compartilhada com as instituições governamentais, não governamentais e setor produtivo. Faz parte de suas diretrizes promoverem uma maior integração entre o setor produtivo e a academia através de identificação de linhas de pesquisas e desenvolvimento de produtos e processos. Além disto, ela promove a coordenação de ações da Universidade com os diversos setores da sociedade, governo, prefeituras, associações de classe e setor produtivo, visando discutir políticas de desenvolvimento regional, contribuindo assim para o crescimento econômico e social do país.

Palavras chaves. Empreendedorismo; Universidade; Setor Produtivo; Integração.

1. INTRODUÇÃO

Atualmente a Universidade Federal da Paraíba está estruturada em três Campi: Campus I, na cidade de João Pessoa, compreende os seguintes Centros: Centro de Ciências Exatas e da Natureza - CCEN; Centro de Ciências Humanas, Letras e Artes - CCHLA; Centro de Ciências da Saúde - CCS; Centro de Ciências Sociais Aplicadas - CCSA; Centro de Educação - CE; Centro de Tecnologia - CT e Centro de Ciências Jurídicas - CCJ; Campus II, na cidade de Areia, compreende o Centro de Ciências Agrárias - CCA e o Campus III, na cidade de Bananeiras, com o Centro de Formação de Tecnólogos - CFT.

A Secretaria Integração Universidade e o Setor Produtivo SIUSP criada neste último reitorado veio fortalecer o elo universidade-sociedade, através de parcerias, fomentando a prática do empreendedorismo, e de outras formas de capacitação, que garantam aos alunos da UFPB sua inserção no mercado de trabalho com uma ótica atual. Desta forma podemos salientar que a SIUSP está trabalhando na mesma direção das vertentes mais modernas das atividades acadêmicas mundiais, uma vez que, promove ações da Universidade em parceria com as instituições governamentais e o setor produtivo de forma a promover um desenvolvimento regional sustentável. A Figura 1 mostra a Reitoria da UFPB onde funciona a SIUSP em nível de Pró-Reitoria.



Figura 1 – Vista da Reitoria da UFPB onde funciona a SIUSP.

Uma das atuações da SIUSP é a coordenação de diretrizes de tecnologia industrial básica, tais como patentes, metrologia, certificação, normalização e inovação, bem como, dispor de um banco de dados das potencialidades e ofertas da UFPB, visando atender as demandas da sociedade. Desta forma a SIUSP vem implantando na UFPB uma cultura do empreendedorismo e fortalecendo a interação da Universidade com órgãos de fomento a ações empreendedoras a nível nacional e internacional.

2. AS DIRETRIZES DA SIUSP

Podemos dizer que a SIUSP tem como foco uma integração forte entre a Universidade e as instituições governamentais, não governamentais e setor produtivo de forma a promover o desenvolvimento econômico, social e ambiental da nossa região e do país. Nesta direção salientamos os objetivos da Secretária:

- Promover e coordenar ações com os diversos setores da sociedade (governo federal e estadual, prefeituras, associações de classe e constituintes do setor produtivo) visando refletir, discutir e divulgar políticas de desenvolvimento regional;
- Desenvolver mecanismos para a utilização de tecnologia industrial básica, tais como patentes, metrologia, certificação, normalização e inovação;
- Montar e manter permanentemente atualizado, um banco de dados das potencialidades técnicas e científicas da UFPB, visando atender as demandas da sociedade;
- Promover a real interação entre a comunidade acadêmico-científica da UFPB e o setor produtivo no sentido de identificar projetos de pesquisas que possam transforma-se em inovações tecnológicas e aperfeiçoamento de processos;
- Incentivar, coordenar e apoiar ações de empreendedorismo, tais como, a criação de Empresas Junior, Incubadoras de empresas de base tecnológica e Parques tecnológicos;
- Difundir na UFPB a cultura do empreendedorismo através de Cursos e Palestras que visam à formação empreendedora dos corpos discente e docente da UFPB;
- Fortalecer a interação da Universidade com órgãos de fomento para o estabelecimento de ações empreendedoras em nível nacional e internacional;
- Coordenar ações que possibilitem a inserção da UFPB no processo de desenvolvimento tecnológico nacional, através da geração de novos produtos e processos;
- Desenvolver ações no campo social e educacional, em parceria com o poder público.

Para atingir estes objetivos, a SIUSP conta atualmente com diversos parceiros tais como: Associação Brasileira da Indústria Hoteleira; Banco do Brasil; Banco do Nordeste; Caixa Econômica Federal; Clube dos Diretores Lojistas; Centro de Indústrias do Estado da Paraíba; Confederação de Empresas Junior; EMBRAPA; FAEPA/SENAR; Federação do Comércio; Federação das Médias e Pequenas Empresas; Federação da Indústria do Estado da Paraíba; Governo do Estado da Paraíba; Prefeitura da Cidade de João Pessoa; PBGÁS; SEBRAE; PNUD/ONU entre outros.



Figura 2 – Reunião na SIUSP com pesquisadores da UFPB, empresários e instituições de fomento.

3. ESTRUTURA ADMINISTRATIVA

A SIUSP é parte da estrutura administrativa da UFPB funcionando com status de Pró-Reitoria, tendo um Conselho formado de representantes de seus parceiros diretos e duas coordenações; a de Ações Empreendedoras e uma segunda de Ciência Tecnologia. Entretanto, estas Coordenações estão em fase de estruturação, bem como, uma nova coordenação de projetos. A Figura 2 apresenta uma reunião da SIUSP com alguns parceiros relacionados no item anterior e a Figura 3 mostra a estrutura atual da SIUSP.

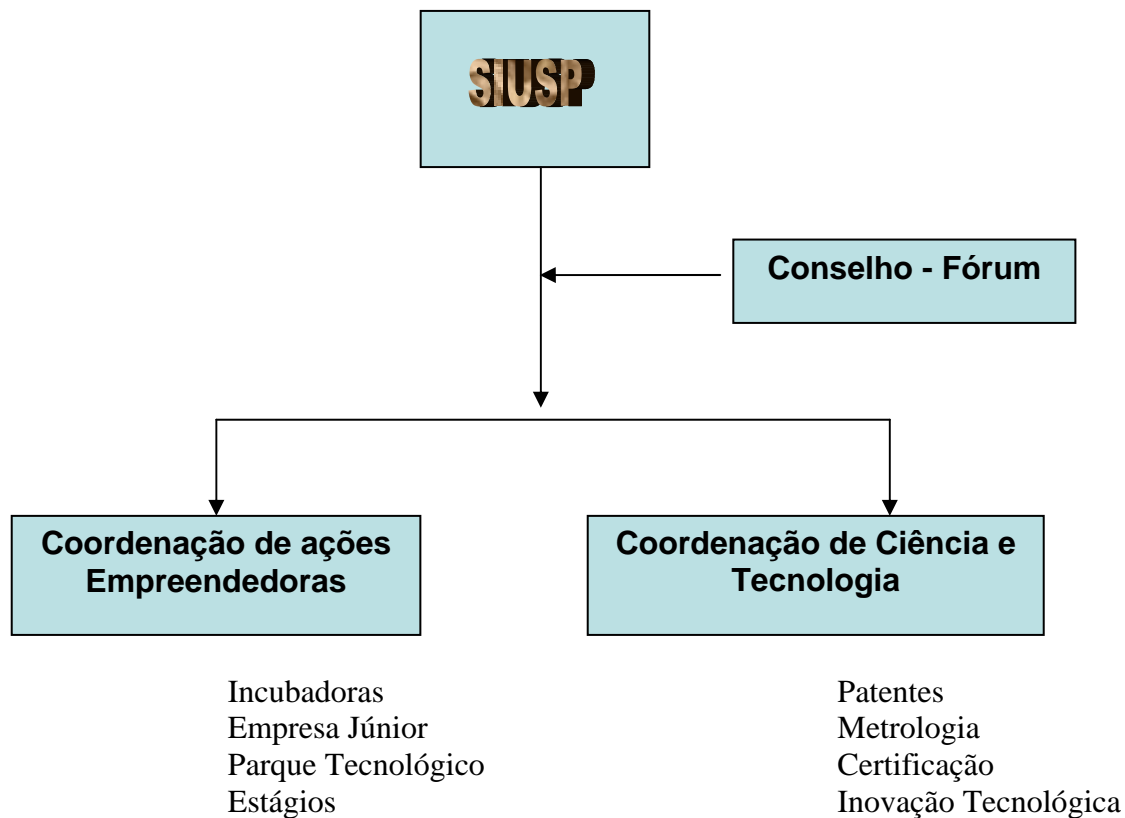


Figura 3 – Estrutura administrativa da SIUSP

AGRADECIMENTOS

Os autores gostariam de agradecer o empenho aos que compõem a administração da UFPB pelo apoio e informações na estruturação da SIUSP e deste artigo.

CONCLUSÕES

A criação da Secretaria de Integração Universidade Setor Produtivo (SIUSP) na UFPB deu uma maior dinâmica na relação da universidade com a sociedade. A SIUSP passou a ser a porta de entrada da UFPB para a sociedade, onde as demandas do setor produtivo, setores governamental e não governamental são atendidas através das competências existentes na Instituição.

A aproximação da Universidade com o setor produtivo de forma institucional tem sido uma experiência rica no que diz respeito a uma troca de vivências onde os professores e pesquisadora vêm seus conhecimentos sendo aplicados e a indústria podendo utilizar este conhecimento.

REFERÊNCIA

Informação pessoal da atual Reitoria da Universidade Federal da Paraíba UFPB.

ABSTRACT

The present work shows the establishment of the Secretary of Integration between University and Productive Sector SIUSP of the Federal University of Paraíba UFPB. The SIUSP was created as a part of the University by the dean Rômulo Polari. The principal objective of the Secretary is to coordinate university actions together with governmental and non-governmental institutions as well the industry sector. The Secretary aims the promotion of better integration between industry and academy by the identification of research fields and development of products and processes. Moreover, it promotes the coordination of actions of several sectors of the society, government, local town halls, class associations and companies, aiming the discussion of the politics of regional development and contribution in the economic and social growth of the country.

Key words: Entrepreneurship, University, Productive Sector, Integration